

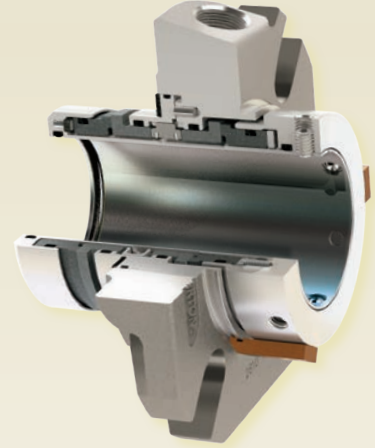
# 2810

## Ağır Hizmet Tipi Modüler Çiftli Kartuş Salmastra

**İşletme genelinde kolay konfigürasyon ve emisyon kontrolü için Chesterton AXIUS™ modüler platformu üzerine yapılandırılmıştır**

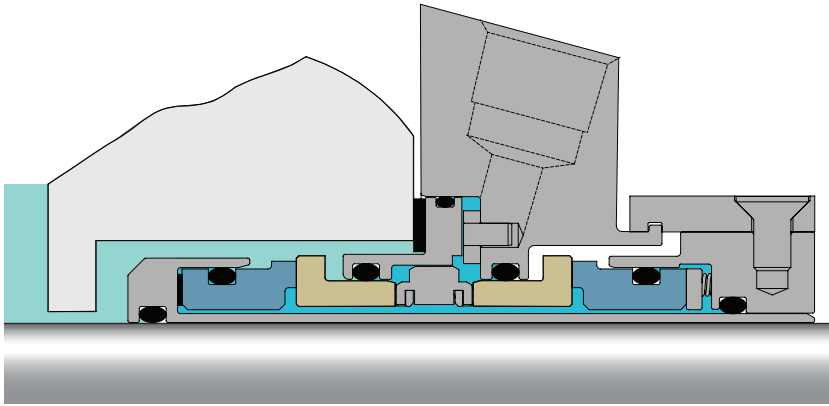
Bu Chesterton® çiftli kartuş salmastralar, en üst seviyede sızdırmazlık kalitesi, esneklik ve emisyon kontrolü sunar. Chesterton'un tescilli AXIUS modüler platformunun kullanıldığı 2810 salmastraları, aynı gövde içinde birkaç farklı yüzey profili ve yardımcı bileşenlerle yapılandırılabilir. Bu esneklik, salmastra performansının çok çeşitli proses koşullarına göre doğru uyarlanmasını sağlar.

İşletmeler için genel bir sızdırmazlık çözümü olan 2810 modelinde, geometrik olarak çift dengeli bir salmastra yüzey tasarımı kullanılmaktadır. İleri düzeyde gelişmiş akış için optimize edilmiş bir bariyer / tampon kanalı, yüksek sıcaklıklarda bile daha iyi bir sızdırmazlık güvenilirliği sağlar.



### Avantajları

- AXIUS™ modüler platformu ile konfigürasyonu kolaylaştırır ve sızdırmazlık performansını maksimuma çıkarır
- ★ Monolitik yüzeyleriyle sıcaklık döngüsü ve dur / kalk çalışmalarda güvenilirlik sağlar
- Yastıklı tahrik pimleri ile temas stresini azaltır ve yüzey ömrünü artırır
- Bileşik salmastra yüzeyi hizalaması sayesinde eksenel, radyal ve açılmalı mil hareketine olanak sağlar
- ViewIn™ teknolojisi sayesinde kolay, pozitif salmastra tanımlamasına izin verir



### SPESİFİKASYONLAR

#### Çalışma Parametreleri

Boyutları	25 mm - 120 mm 1,00 - 4,75 inç
Basınç	711 mm (28 inç) Hg Vakum ile 40 bar G (600 psig*) arası 17 bar g (250 psig) dıştan
Sıcaklık	-55 °C - 300 °C (-67 °F - 570 °F) Sıcaklık sınırları, kullanılan elastomerlere bağlıdır
Hız	25 m / s (5000 fpm)

#### Geçerli Standartlar ve Onaylar:

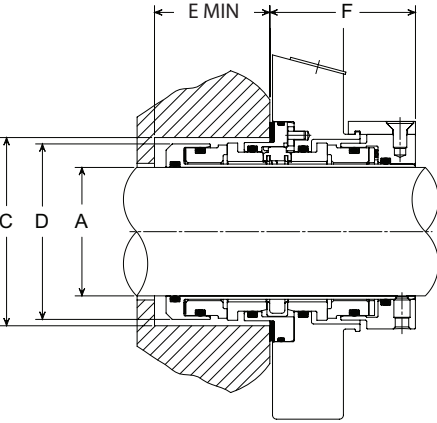
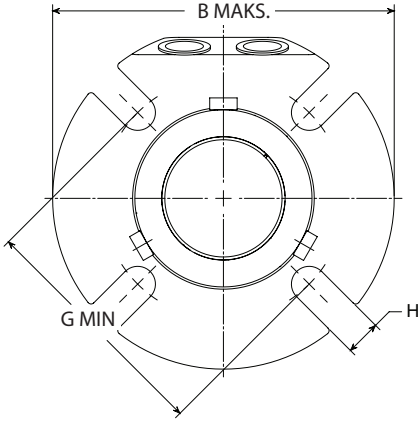
ISO-3069C, ASME B73.1, B73.2, ATEX Kategori I, Grup 2 Onaylı

\* Salmastra basınç kapasitesi, sızdırmazlığı sağlanan akışkana, sıcaklığa, hız ve salmastra yüzey kombinasyonlarına bağlıdır. Verilen sınırlar dışında çalışmak veya ilave malzemeler için Chesterton Salmastra Mühendislik (Chesterton Mechanical Seal Engineering) Grubuna danışın.

#### Yapım Malzemeleri

Döner Yüzeyler	CB SSC TC
Sabit Yüzeyler	SSC TC
Elastomerler	FKM EPDM FEPM FFKM
Metal Parçalar	316 Paslanmaz Çelik (EN 1.4401)
Yaylar	Alaşım C-276 (EN 2.4819)

# Boyutsal Veriler



## 2810 KESİTİ

- A – Mil Ölçüsü
- B – Maksimum Salmastra Gövde Çapı
- C – Salmastra Yuvası İç Çapı
- D – Salmastra Dış Çapı
- E – Minimum Salmastra Yuvası Derinliği
- F – Dıştan Dışa Salmastra Uzunluğu
- G – Cıvata Boyutuna Göre Minimum Cıvata Dairesi
- H – Yuva Genişliği

## Metrik

A	B MAKS.	C MIN.	C MAKS.	D MAKS.	E MIN.	F MAKS.	10 mm	12mm	G MIN	16 mm	20 mm	H
25	104,0	44,2	51,3	42,7	40,1	54,1	72,7	–	–	–	–	11,2
28	104,0	47,2	52,1	45,7	40,1	54,1	72,7	–	–	–	–	11,2
30	104,0	49,3	56,9	47,8	40,1	54,1	77,6	–	–	–	–	11,2
30 OS	126,6	59,4	68,1	47,6	40,1	53,8	90,0	–	–	–	–	10,9
32	110,7	51,1	57,9	49,8	40,1	54,1	79,8	–	–	–	–	14,5
33	110,7	52,1	58,9	50,8	40,1	54,1	79,3	81,3	–	–	–	14,5
35	110,7	54,1	59,4	52,6	40,1	54,1	82,9	84,9	–	–	–	14,5
38	113,9	57,2	62,2	55,9	40,1	54,1	86,3	88,3	–	–	–	14,5
40	126,6	59,2	68,6	57,7	40,1	54,1	89,7	91,7	–	–	–	14,5
40 OS	126,6	69,3	74,3	57,6	40,1	53,8	96,5	–	–	–	–	10,9
42	126,6	61,2	68,6	59,7	40,1	54,1	89,7	91,7	–	–	–	14,5
43	126,6	62,2	69,1	60,7	40,1	54,1	93,7	95,7	–	–	–	14,5
45	139,0	64,3	73,7	62,7	40,1	54,1	94,5	96,5	–	–	–	14,5
48	139,0	67,1	74,2	65,8	40,1	54,1	95,0	97,0	–	–	–	14,5
50	139,0	69,1	78,7	67,8	40,1	54,1	99,7	101,7	–	–	–	14,5
50 OS	152,0	85,2	94,1	67,6	40,1	53,8	118,6	120,6	–	–	–	14,2
53	152,0	72,1	87,6	71,6	40,1	54,1	108,0	110,0	114,0	–	–	17,5
55	152,0	74,2	81,3	72,6	40,1	54,1	104,2	106,2	110,2	–	–	17,5
58	152,0	77,2	92,2	78,0	40,1	54,1	115,9	117,9	121,9	–	–	17,5
60	152,0	79,2	92,2	78,0	40,1	54,1	115,9	117,9	121,9	–	–	17,5
60 OS	164,7	96,2	107,5	77,9	40,1	53,8	129,8	131,8	–	–	–	17,3
65	163,8	84,1	100,3	84,3	40,1	54,1	127,1	129,1	133,1	–	–	17,5
70	195,8	95,5	113,0	93,5	52,1	63,5	–	136,9	140,9	–	–	17,3
75	201,7	100,6	119,4	99,6	52,1	63,5	–	142,7	146,7	–	–	17,3
80	202,9	105,4	122,4	103,4	52,1	63,5	–	149,8	153,8	–	–	17,3
85	211,1	110,5	128,8	109,0	52,1	63,5	–	152,1	156,1	160,1	–	20,3
90	214,4	115,6	132,1	113,3	52,1	63,5	–	159,6	163,6	167,6	–	20,3
95	221,5	120,4	138,4	118,6	52,1	63,5	–	161,4	165,4	169,4	–	20,3
100	227,6	125,5	144,8	125,0	52,1	63,5	–	168,3	172,3	176,3	–	20,3
110	237,2	135,6	154,2	134,4	52,1	63,5	–	177,7	181,7	185,7	–	20,3
120	266,4	145,5	163,8	144,0	52,1	63,5	–	187,3	191,3	195,3	–	20,3

## İnç

A	B MAKS.	C MIN.	C MAKS.	D MAKS.	E MIN.	F MAKS.	3/8"	1/2"	G MIN	5/8"	3/4"	H
1,000	4,09	1,75	2,02	1,70	1,58	2,13	2,87	–	–	–	–	0,44
1,125	4,09	1,88	2,05	1,82	1,58	2,13	2,87	–	–	–	–	0,44
1,125 OS	4,49	2,61	2,92	1,82	1,58	2,12	3,77	–	–	–	–	0,43
1,250	4,09	2,00	2,28	1,95	1,58	2,13	3,14	–	–	–	–	0,44
1,375	4,36	2,13	2,34	2,07	1,58	2,13	3,26	3,38	–	–	–	0,57
1,375 OS	5,39	2,73	2,92	2,06	1,58	2,12	3,78	–	–	–	–	0,43
1,500	4,49	2,25	2,45	2,20	1,58	2,13	3,39	3,52	–	–	–	0,57
1,625	4,99	2,38	2,70	2,32	1,58	2,13	3,50	3,63	–	–	–	0,57
1,750	5,47	2,50	2,82	2,45	1,58	2,13	3,62	3,74	–	–	–	0,57
1,750 OS	6,65	3,48	3,73	2,44	1,58	2,12	4,59	4,72	–	–	–	0,56
1,875	5,47	2,63	2,95	2,57	1,58	2,13	3,74	3,87	–	–	–	0,57
1,875 OS	5,99	3,53	3,79	2,56	1,58	2,12	4,65	4,78	–	–	–	0,56
2,000	5,47	2,75	3,20	2,70	1,58	2,13	4,13	4,25	–	–	–	0,57
2,125	5,99	2,88	3,45	2,82	1,58	2,13	4,25	4,37	4,50	–	–	0,69
2,125 OS	6,99	3,86	4,23	2,81	1,58	2,12	5,09	5,22	5,34	–	–	0,68
2,250	5,99	3,00	3,47	2,95	1,58	2,13	4,37	4,49	4,62	–	–	0,69
2,375	5,99	3,13	3,63	3,07	1,58	2,13	4,56	4,68	4,81	–	–	0,69
2,375 OS	8,39	4,11	4,48	3,06	1,58	2,12	5,34	5,47	5,59	–	–	0,68
2,500	6,45	3,25	3,82	3,20	1,58	2,13	4,62	4,74	4,87	–	–	0,69
2,500 OS	7,76	4,48	5,23	3,19	1,58	2,12	6,09	6,22	6,34	–	–	0,68
2,625	6,45	3,38	3,95	3,32	1,58	2,13	5,00	5,12	5,25	–	–	0,69
2,625 OS	6,98	4,55	4,76	3,31	1,58	2,12	5,62	5,75	5,87	–	–	0,68
2,750	7,71	3,75	4,45	3,68	2,05	2,50	–	5,42	5,55	–	–	0,68
2,750 OS	7,89	4,45	4,76	3,67	2,05	2,50	–	5,84	5,97	6,09	–	0,81
2,875	7,83	3,88	4,57	3,79	2,05	2,50	–	5,50	5,63	–	–	0,68
3,000	7,94	4,00	4,70	3,92	2,05	2,50	–	5,65	5,78	–	–	0,68
3,000 OS	8,64	4,92	5,37	3,92	2,05	2,50	–	6,45	6,58	6,70	–	0,93
3,125	7,99	4,13	4,82	4,04	2,05	2,50	–	5,80	5,93	–	–	0,68
3,250	8,19	4,25	4,95	4,17	2,05	2,50	–	5,93	6,06	–	–	0,68
3,375	8,31	4,38	5,07	4,29	2,05	2,50	–	6,02	6,14	6,27	–	0,80
3,375 OS	8,39	4,95	5,26	4,29	2,05	2,50	–	6,33	6,45	6,58	–	0,81
3,500	8,44	4,50	5,20	4,42	2,05	2,50	–	6,18	6,31	6,43	–	0,80
3,625	8,49	4,63	5,32	4,54	2,05	2,50	–	6,31	6,44	6,56	–	0,80
3,750	8,72	4,75	5,45	4,67	2,05	2,50	–	6,38	6,51	6,63	–	0,80
3,750 OS	9,76	5,95	6,38	4,67	2,05	2,50	–	7,46	7,59	–	–	0,68
3,875	8,84	4,88	5,57	4,79	2,05	2,50	–	6,52	6,64	6,77	–	0,80
4,000	8,96	5,00	5,70	4,92	2,05	2,50	–	6,66	6,78	6,91	–	0,80
4,125	8,99	5,13	5,82	5,04	2,05	2,50	–	6,78	6,90	7,03	–	0,80
4,125 OS	9,76	5,95	6,26	5,04	2,05	2,50	–	7,33	7,45	7,58	–	0,93
4,250	8,99	5,25	5,95	5,17	2,05	2,50	–	6,91	7,04	7,16	–	0,80
4,375	9,34	5,38	6,07	5,29	2,05	2,50	–	7,03	7,15	7,28	–	0,80
4,500	9,49	5,50	6,20	5,42	2,05	2,50	–	7,18	7,30	7,43	–	0,80
4,500 OS	12,49	6,73	7,49	5,42	2,05	2,50	–	8,56	8,68	8,81	–	0,88
4,625	9,49	5,63	6,32	5,54	2,05	2,50	–	7,28	7,40	7,53	–	0,80
4,750	10,49	5,75	6,45	5,67	2,05	2,50	–	7,40	7,53	7,65	–	0,80
4,750 OS	11,39	7,20	7,63	5,67	2,05	2,50	–	8,71	8,84	8,96	–	0,81

Chesterton ISO sertifikaları  
chesterton.com/corporate/iso adlı web sayfasında mevcuttur

Dağıtımı yapan:

Viewin™ ve AXIUS™, A.W. Chesterton Company'nin ticari markalarıdır.  
Teknik veriler, yalnızca laboratuvar testlerinin sonuçlarını yansıtmakta ve yalnızca genel özellikler için belirleme amaçlı taşımaktadır. A.W. Chesterton, ticari açıdan elverişlilik ve belirli bir amaç için uygunluk garantisini de dahil açık veya zımni tüm garantileri reddeder. Herhangi bir yükümlülük söz konusu olduğunda, sadece ürün değişimiyle sınırlıdır. Burada yer alan herhangi bir görüntü yalnızca genel açıklama veya estetik amaçlı olup herhangi bir ürün veya donanım ile ilişkili herhangi bir talimat, güvenlik veya kullanım bilgisi veya tavsiyesini iletme amacı taşımamaktadır. Ürünlerin güvenli kullanımını, depolanmasını, kullanımını ve imhası için lütfen ilgili Güvenlik Veri Sayfalarına, Ürün Veri Sayfalarına ve / veya Ürün Etiketlerine bakınız veya yerel Chesterton satış temsilcinize danışınız.

© 2023 A.W. Chesterton Company  
aksi belirtilmedikçe ABD ve diğer ülkelerde A. W. Chesterton Company'ye ait tescilli ticari bir markadır.